

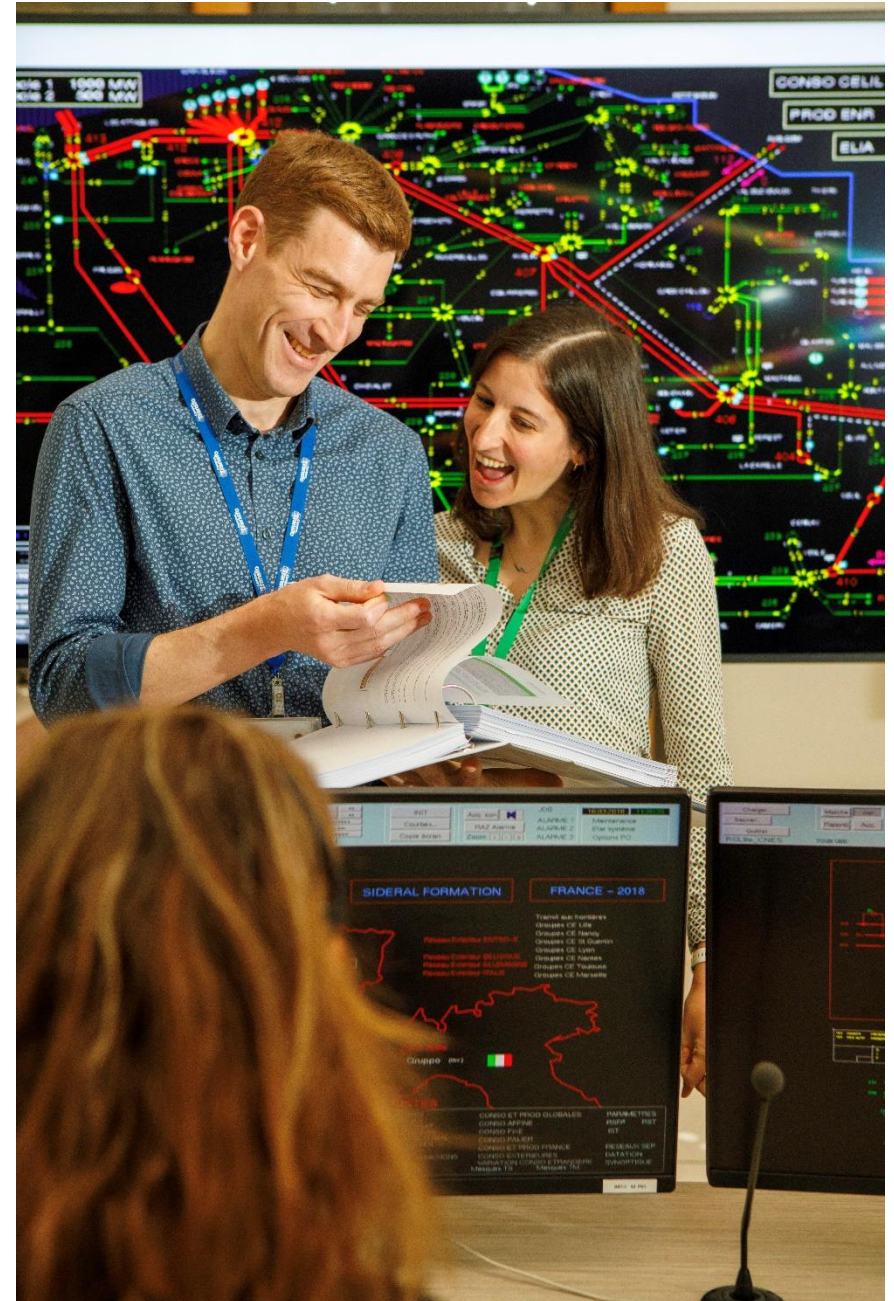
# Les Aires d'Impulsion à la Mobilité (AIM)

Un nouveau dispositif expérimental pour explorer vos perspectives professionnelles



# Qu'est-ce qu'une AIM ?

- 1 Outil visuel pour la mobilité  
*Mettant en lumière des pistes de mobilité entre emplois, métiers et directions en lien avec les besoins de l'entreprise*
- 2 S'inscrit dans la démarche VPEC  
(Vision Prospective des Emplois et des Compétences)  
*En apportant un éclairage pour anticiper les évolutions et accompagner les mobilités professionnelles*
- 3 Expérimentation 2025 avec plusieurs directions et quelques emplois : *Filière Management de projet, DSIT, DRH, AESIS, DA.*  
Prochainement : *D&I, EXPL et Maintenance.*





## Les objectifs des AIM



Explorer de nouvelles pistes

Élargir le champ d'investigation des salariés en lien avec les besoins de l'entreprise, à croiser avec l'expérience, les envies et les opportunités existantes du moment.



Révéler des opportunités

Mettre en lumière des mobilités parfois peu connues entre différents emplois, métiers et directions.



## Ce que les AIM ne sont pas



### Pas de parcours automatiques

Les AIM ne garantissent pas une mobilité, elles représentent des pistes d'exploration



### Pas un dispositif figé

D'autres mobilités peuvent exister en fonction des compétences, du parcours, des aspirations de chacun ainsi que des opportunités du moment.



### Pas une garantie

Certaines mobilités nécessitent des étapes de validation comme des jurys ou des assessments voire des investissements en formation plus ou moins importante.

# Les clés de lecture d'une AIM



## Provenances envisageables

La partie gauche représente le vivier défini par la direction de l'emploi central.



## Emploi central

Le centre de la fiche présente l'emploi concerné avec son descriptif accessible via un lien.



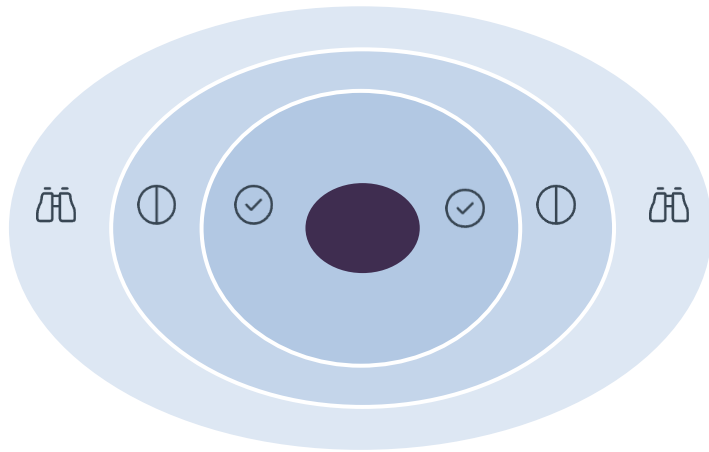
## Évolutions envisageables

La partie droite montre les évolutions envisageables répondant aux besoins de l'entreprise.





## Les niveaux de proximité entre emplois



### ☑ Proximité forte

Les deux emplois présentent des points communs en termes de compétences. Le recouvrement de compétences a lieu sur le cœur du métier : l'ensemble des techniques est maîtrisé et l'effort de formation à accomplir est modéré.

### ⓪ Proximité moyenne

Le recouvrement de compétences est limité à un certain nombre de compétences. Le recouvrement de compétences n'est pas uniquement sur le cœur de métier, il peut être ouvert à d'autres métiers. La montée en compétences à travers des actions de professionnalisation est plus importante.

### 👓 Proximité lointaine

Le recouvrement de compétences est plus faible. Dans ce cas, le cœur de métier des deux emplois comparés peut être totalement différent. Mais certaines connaissances / compétences sont intéressantes dans le contexte de l'emploi visé.

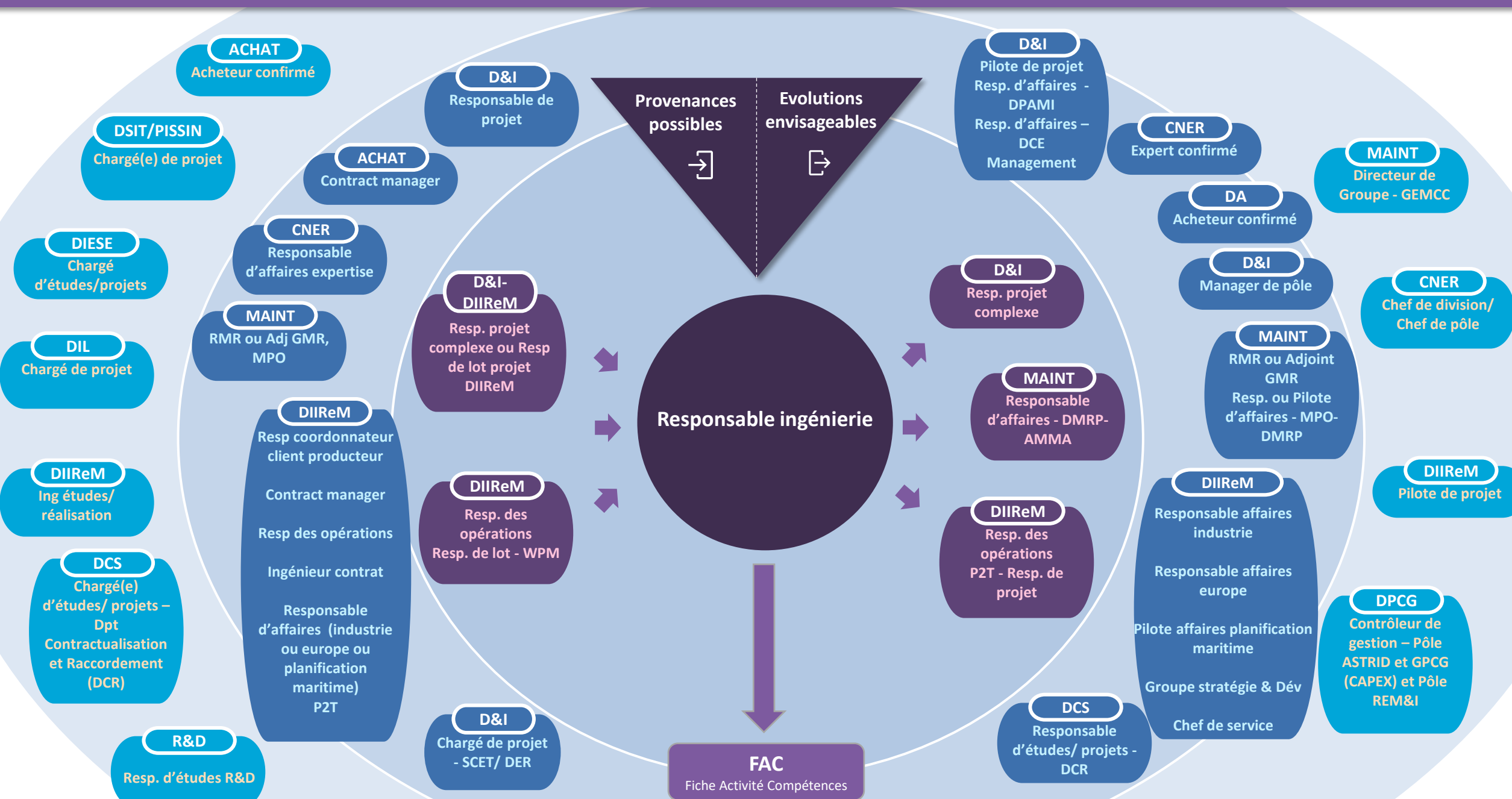


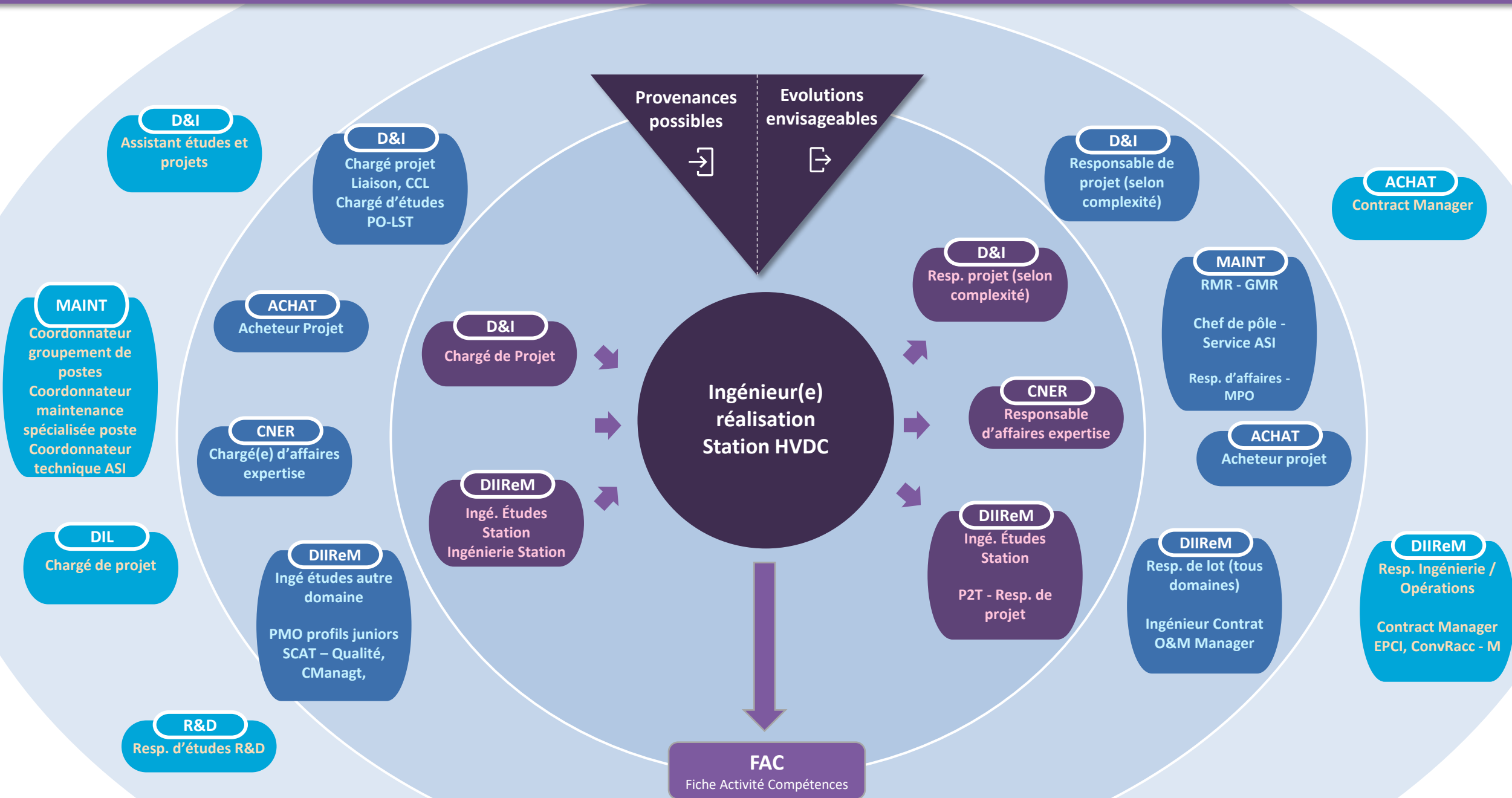
## Aires d'Impulsion à la Mobilité

-----

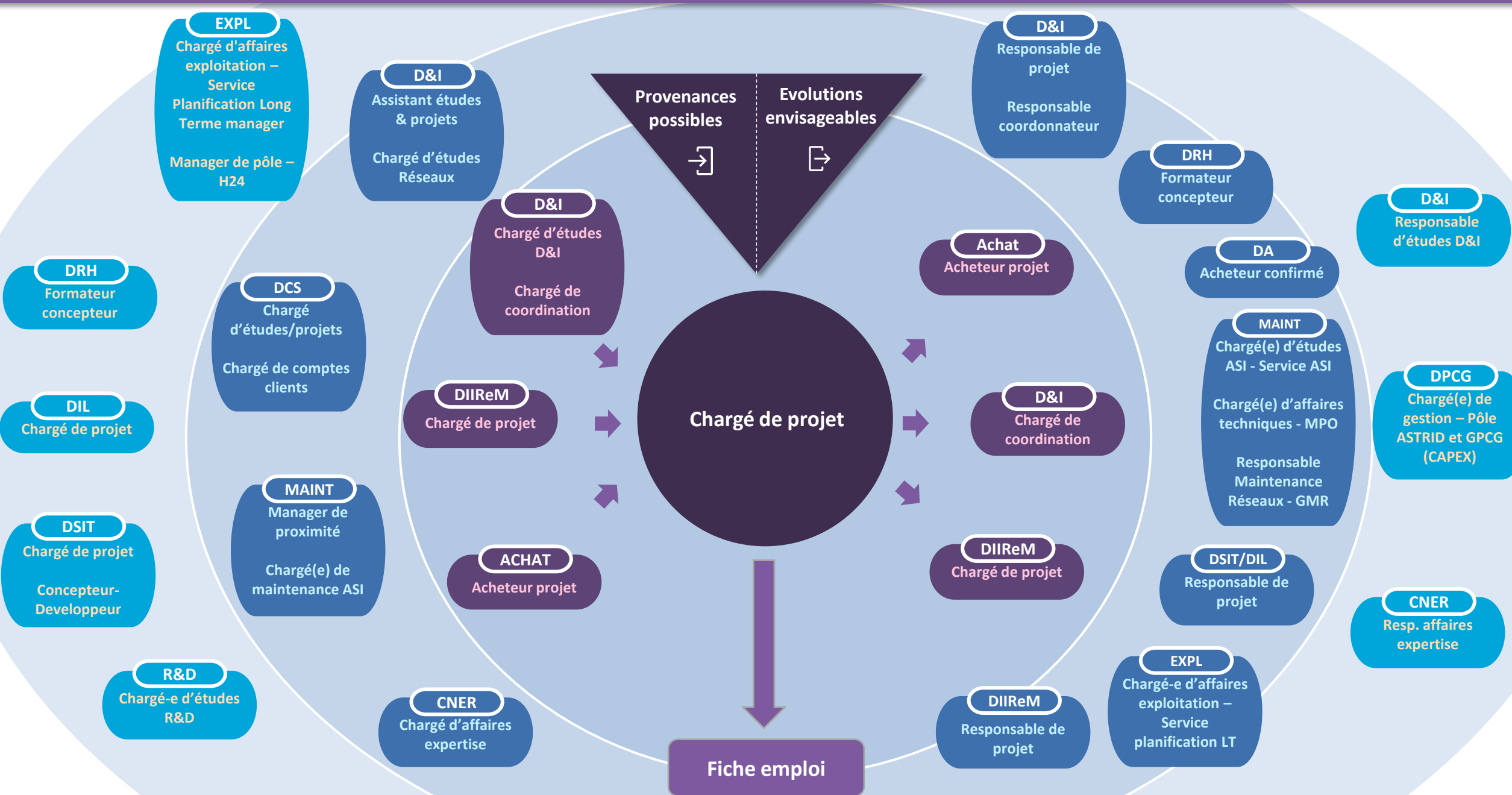
➔ Filière Management de projet

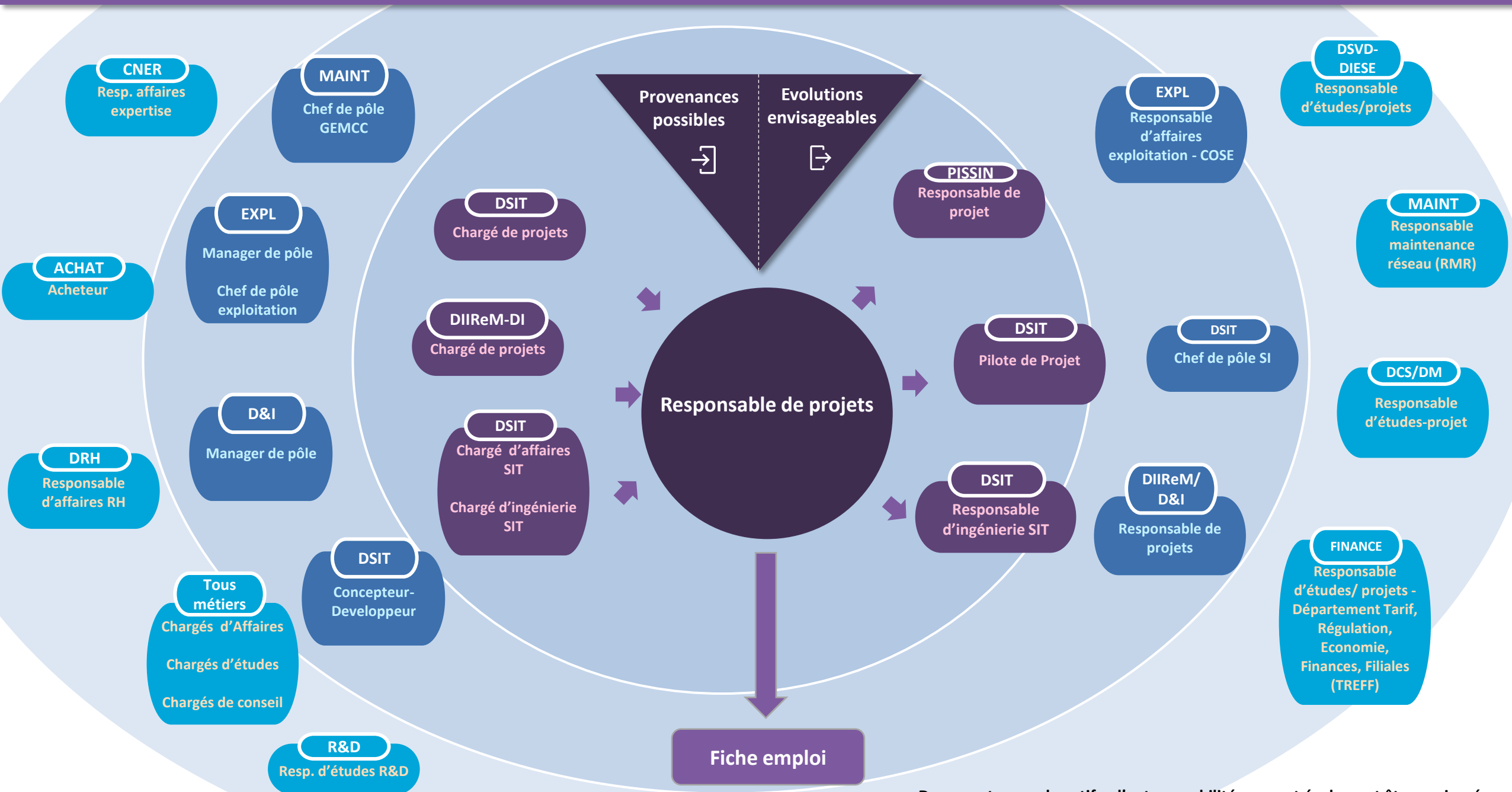










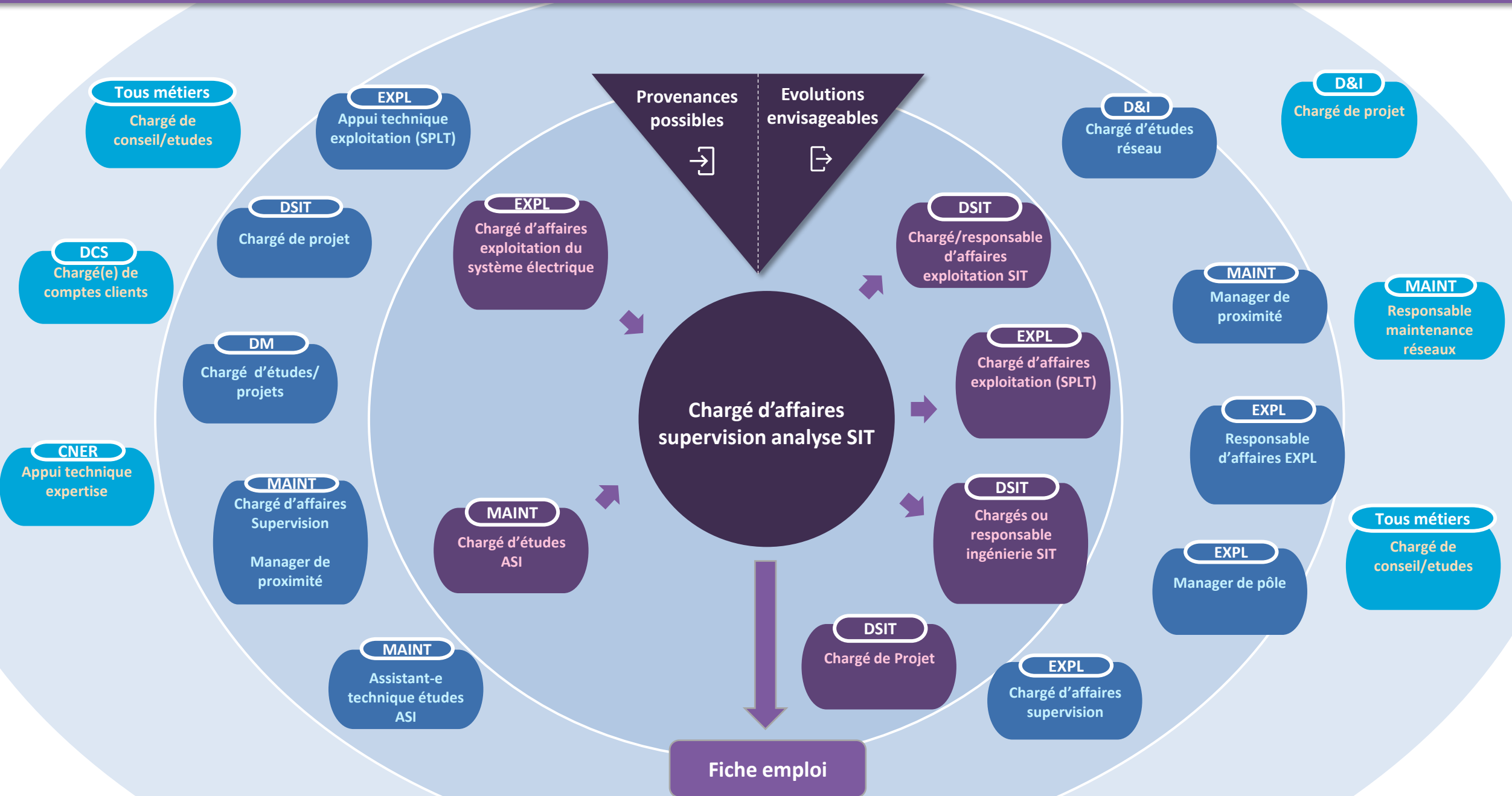


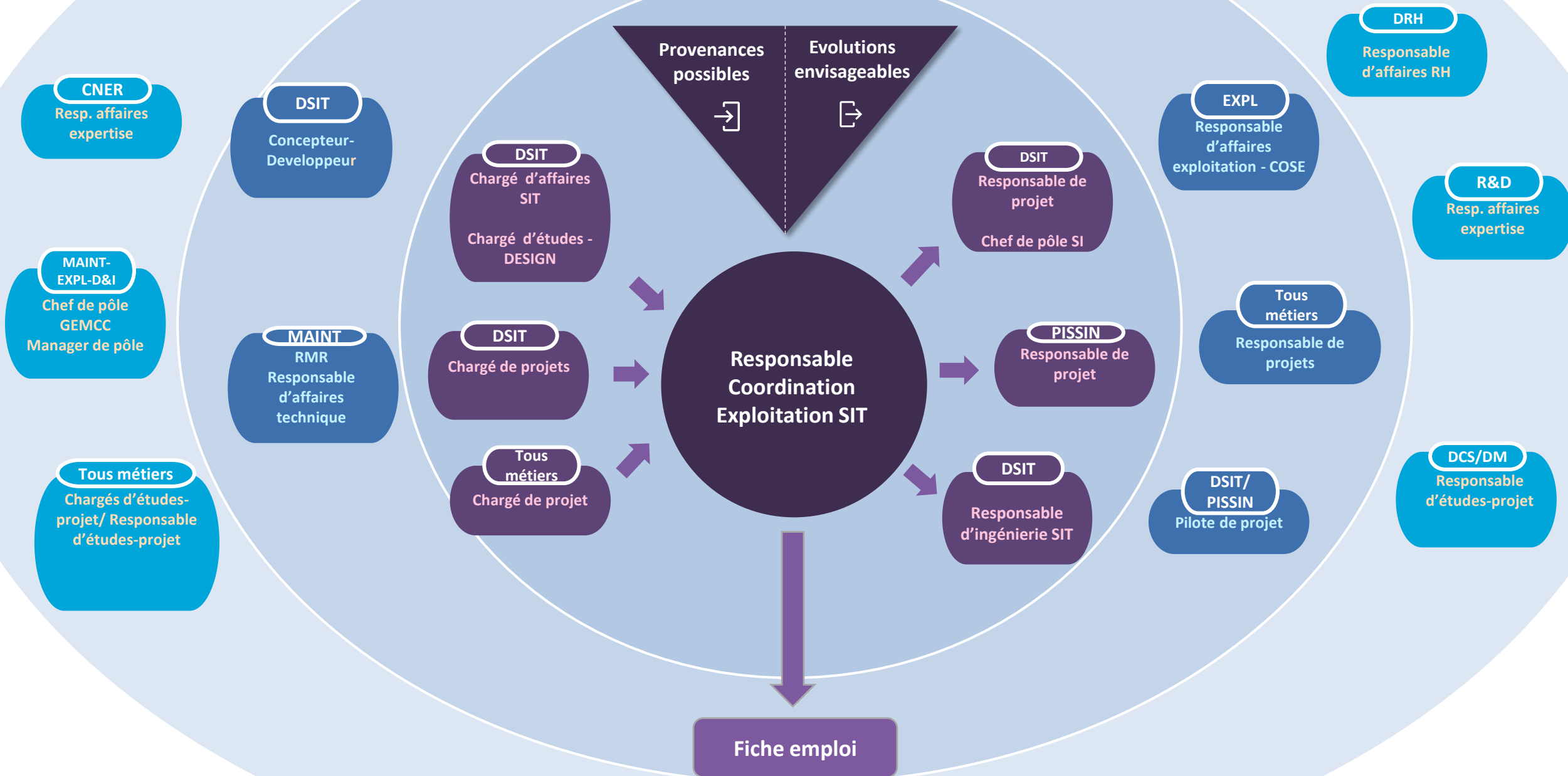
# Aires d'Impulsion à la Mobilité

-----

➔ DSIT





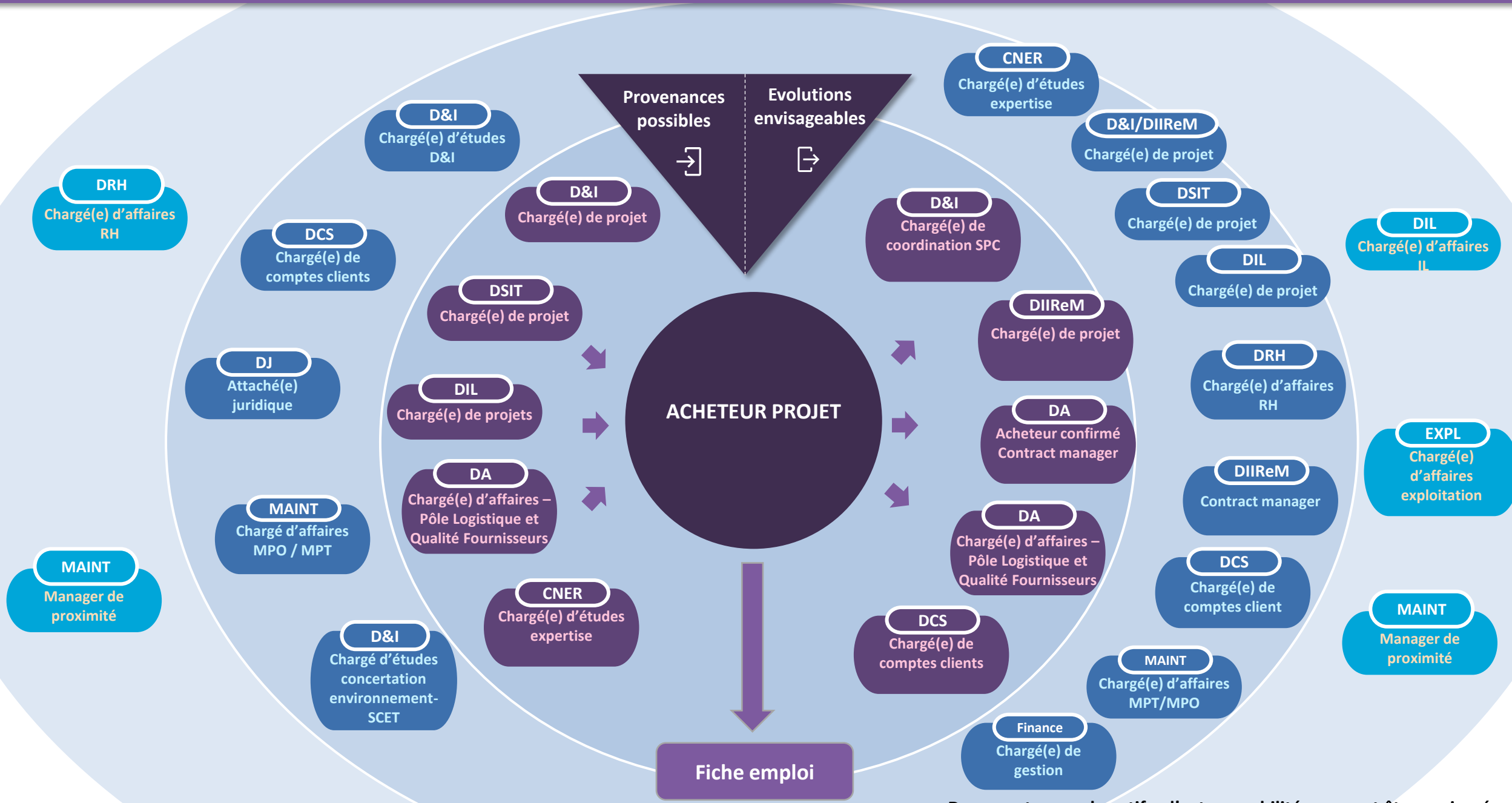


## Aires d'Impulsion à la Mobilité

-----

➔ Direction des Achats



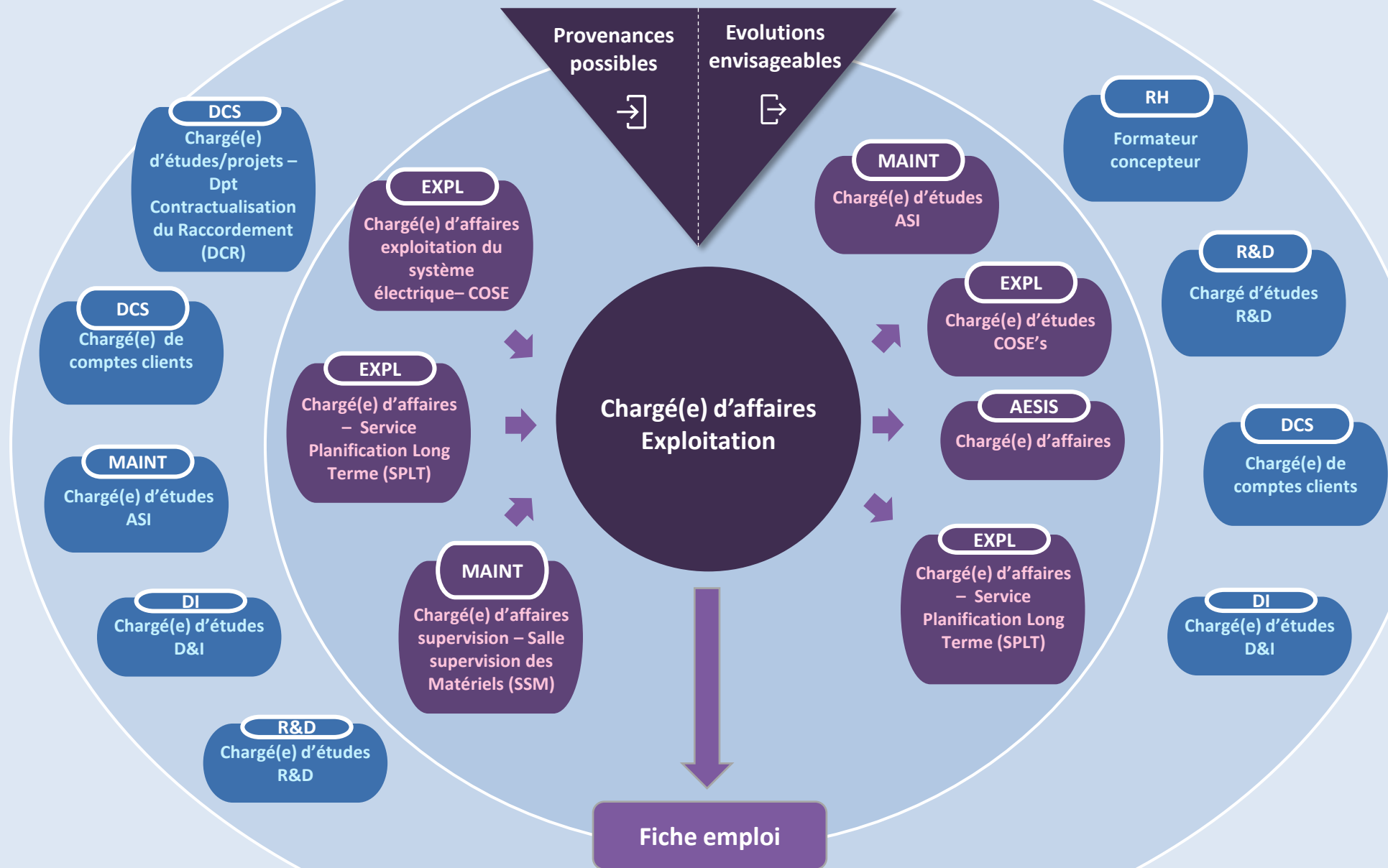


# Aires d'Impulsion à la Mobilité

-----

➔ AESIS



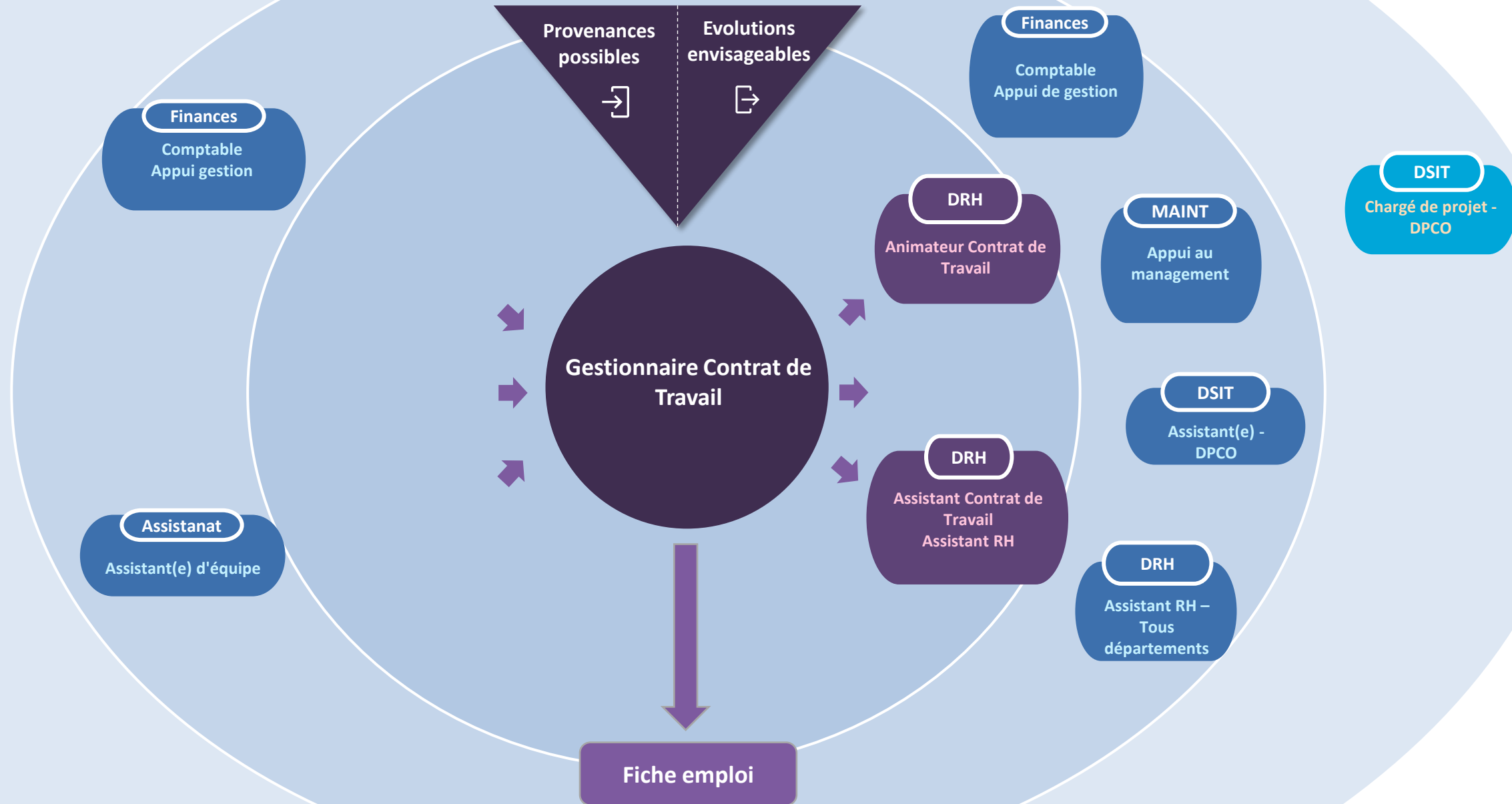


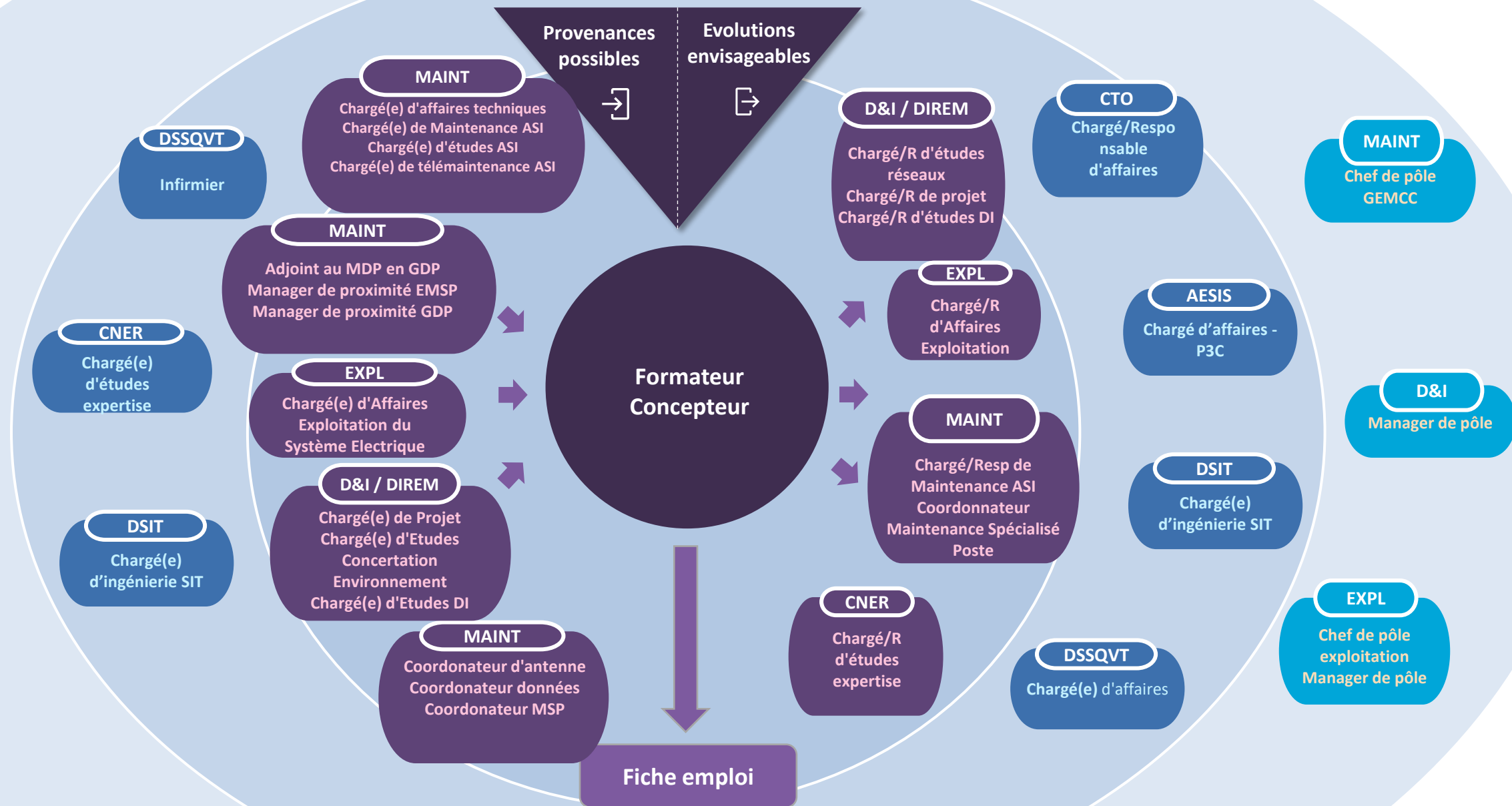
# Aires d'Impulsion à la Mobilité

-----

➔ DRH





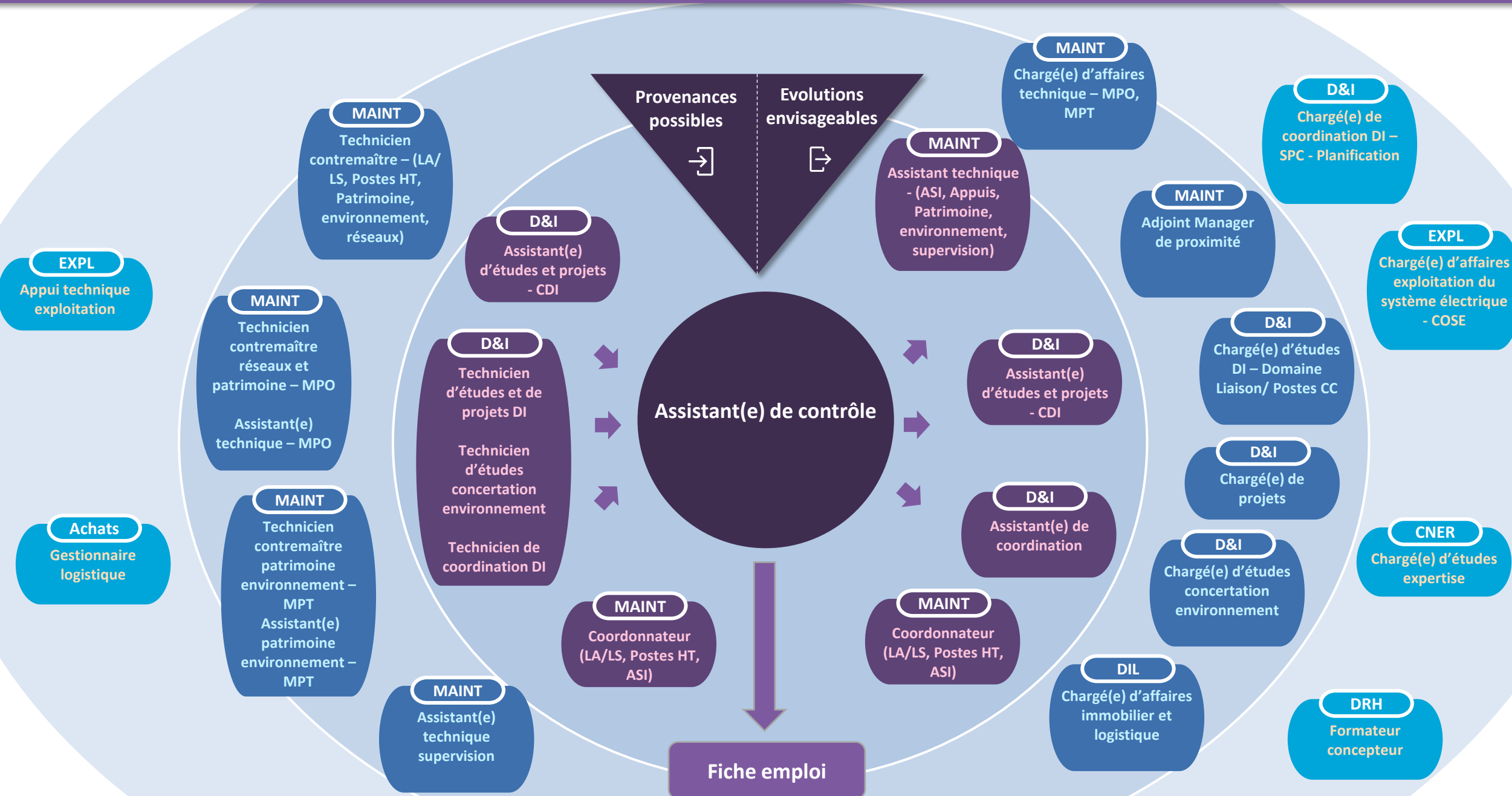


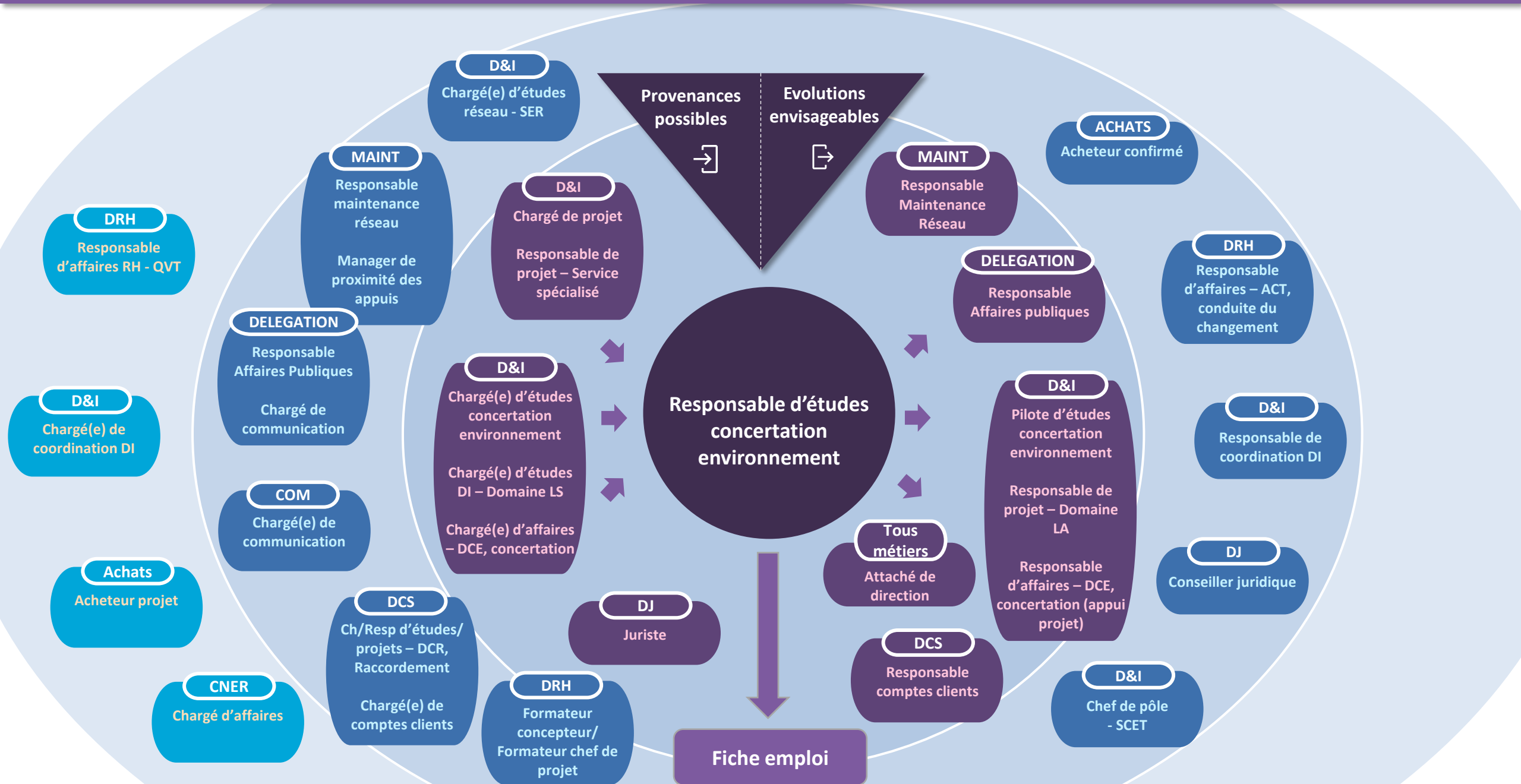
# Aires d'Impulsion à la Mobilité

-----

➤ D&I





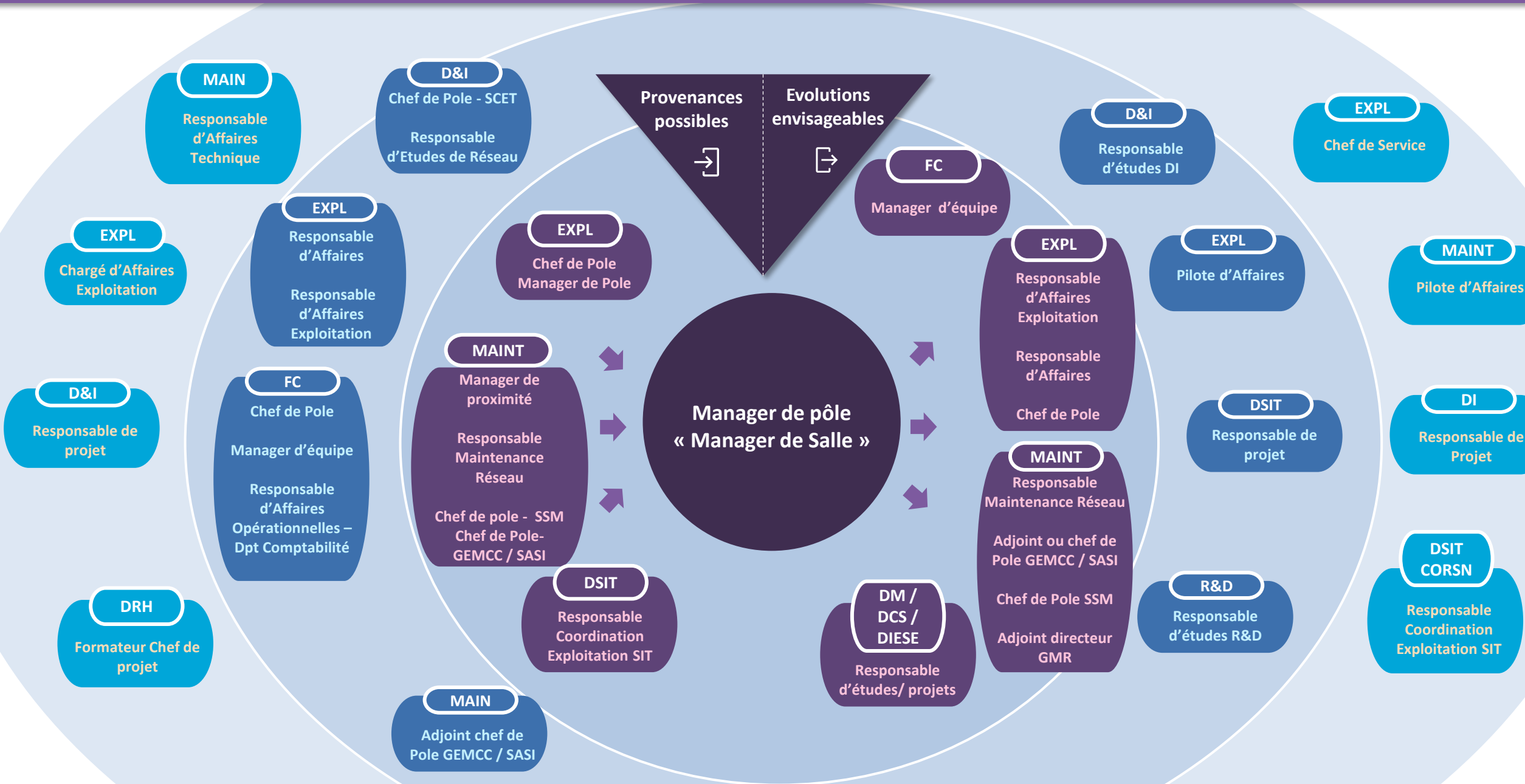


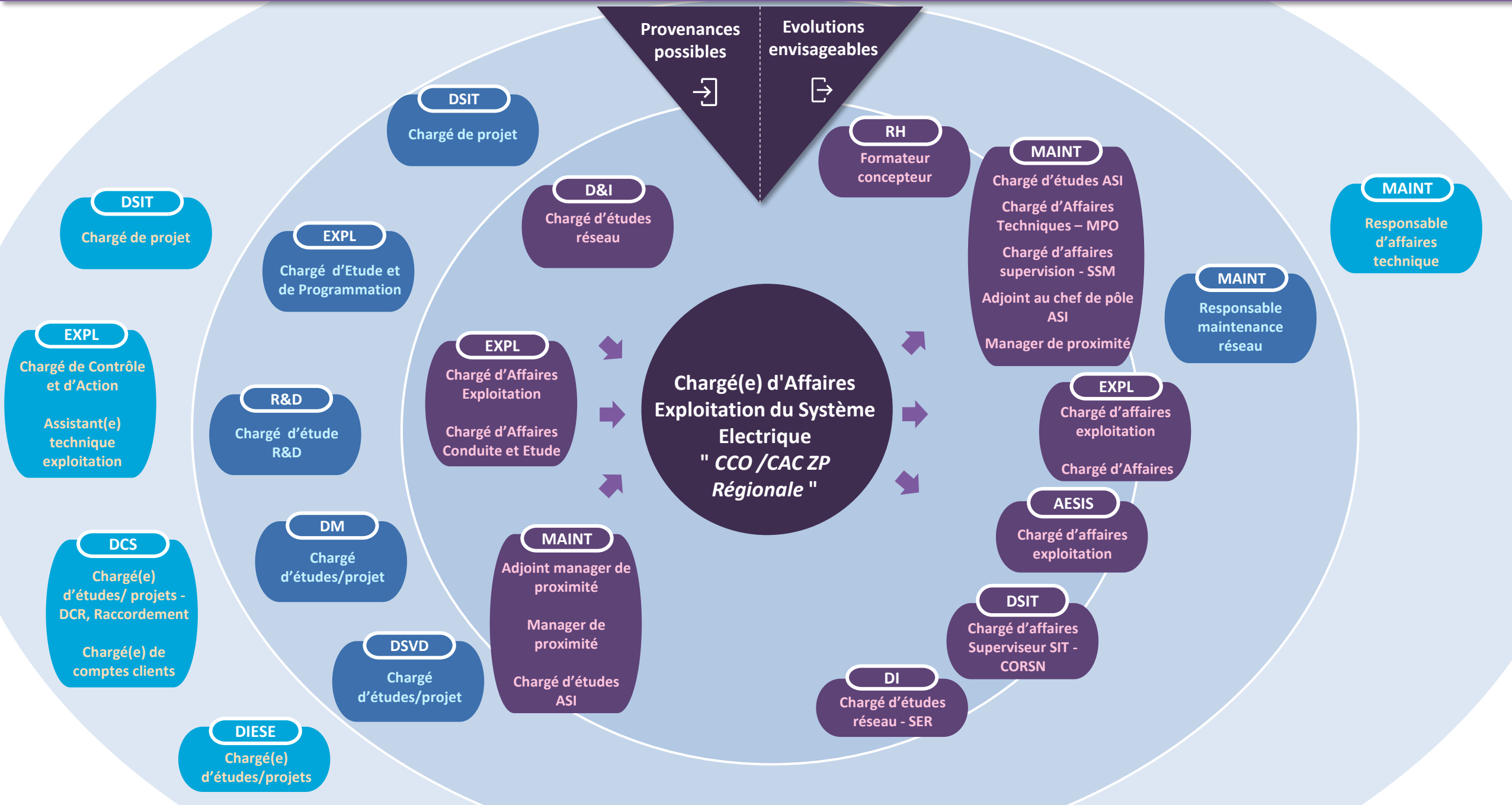
# Aires d'Impulsion à la Mobilité

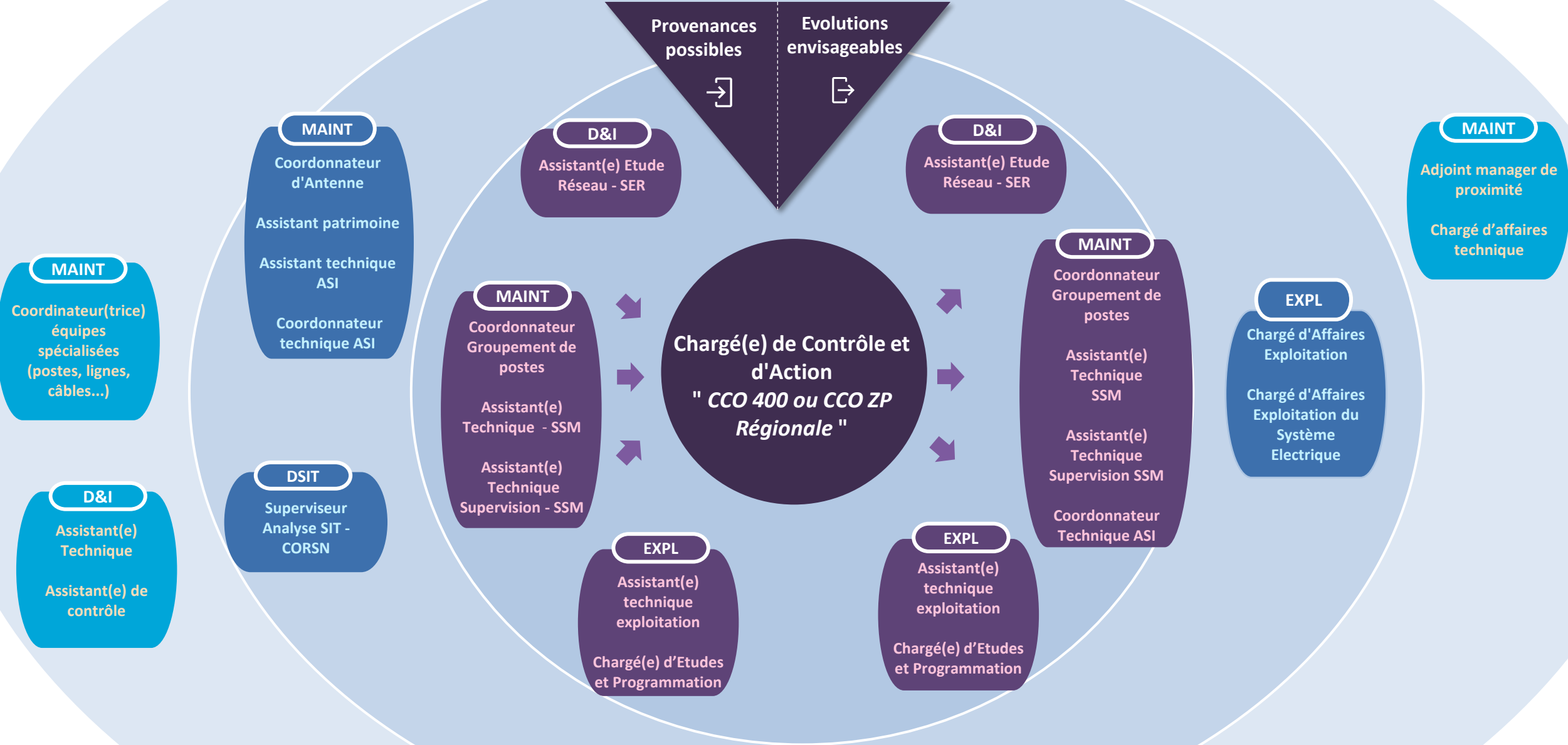
-----

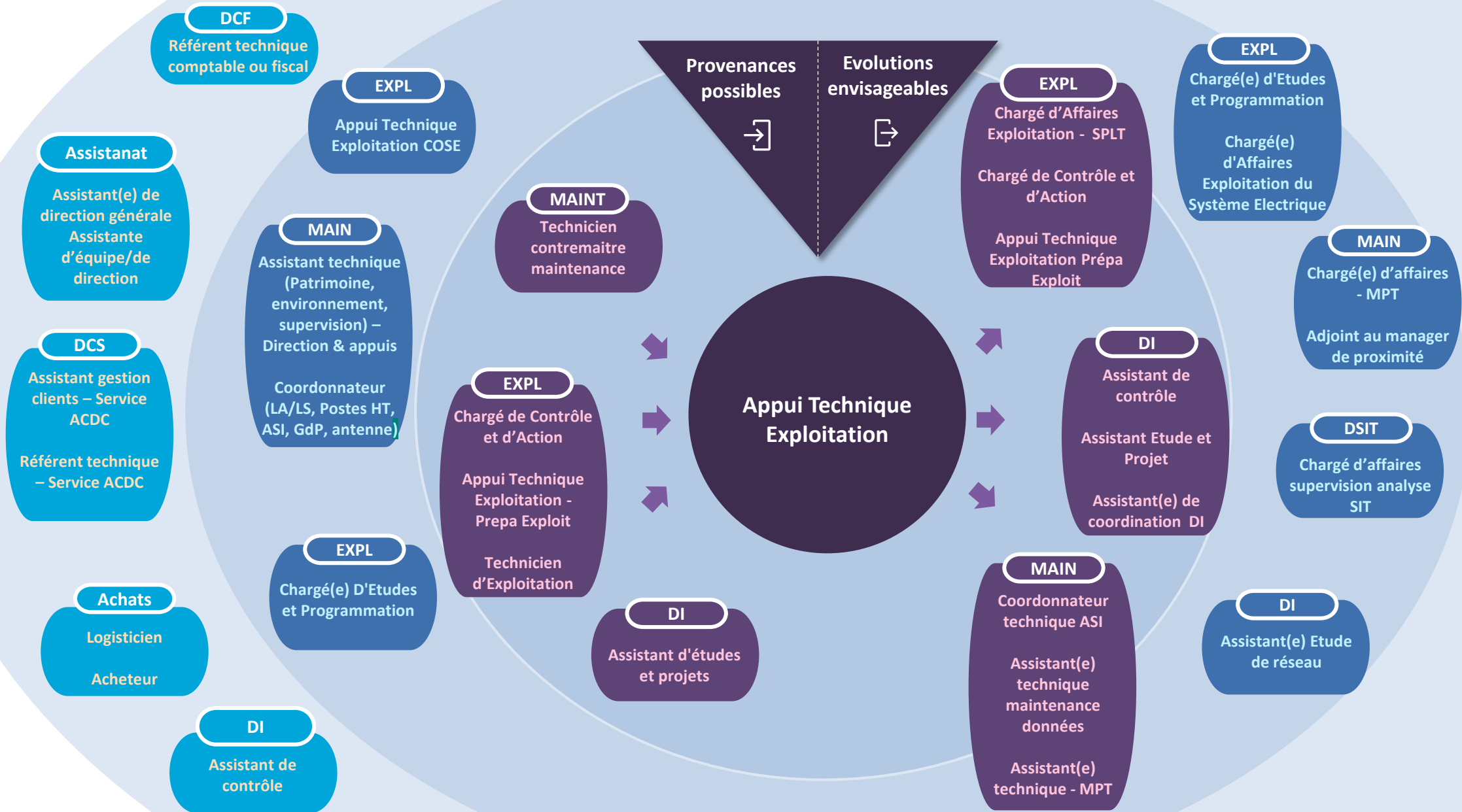
➔ Exploitation











-----  
Pour toute question,  
n'hésitez pas à vous rapprocher de votre conseiller carrière  
-----

